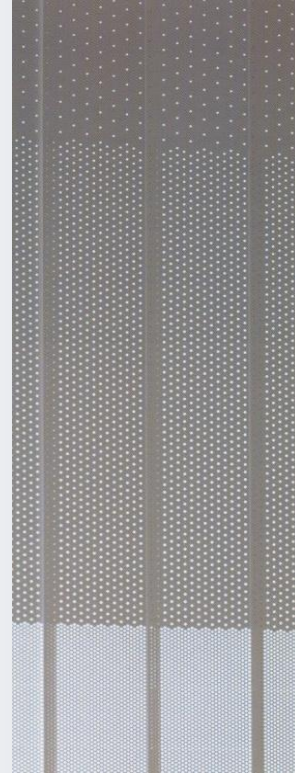


"JEWEL" Verticale lamellen deelperfo



PVC Lamellen in deelperfo uitvoering

De PVC/DP lamel collectie van "JEWEL" is van hoogwaardige kwaliteit. Onze lamellen zijn de ideale oplossing voor zonwering of verduistering, ze zorgen ook voor uw privacy en door hun isolerende eigenschappen passen ze perfect in een globaal concept van rationeel energieverbruik. Onze verticale PVC lamellen werden getest en goedgekeurd door verschillende onafhankelijke onderzoeksinstituten. Ze kregen o.a. TNO goedkeuring m.b.t. M1-certificaat (brandvertragend). De DP (deelperfo) lamellen zijn te leveren in 4 verschillende perforaties. De mate van de perforaties wordt uitgedrukt in percentages en kan variëren van 0,75%, 3%, 6% tot 12%. In één lamel kunnen 2 of 3 verschillende perforaties worden toegepast op een nader te bepalen afstand. Door het aanbrengen van een ponsgat aan de boven- en onderzijde kan de lamel worden omgekeerd in een ander jaargetijde. Deelperfo lamellen bieden een aantal voordelen t.o.v. bestaande dichte of geperforeerde lamellen m.b.t. de lichtregeling. De gewenste lichtintensiteit in een ruimte is afhankelijk van een aantal factoren zoals b.v. noord- of zuidzijde, gebouwen in de omgeving, reflectie en natuurlijk het aantal kunstlichtpunten. Vanwege de vele variaties in de perforaties kan het licht aangepast worden aan nagenoeg iedere situatie waardoor een prettige werksfeer ontstaat. De lichtinval op een gevel is afhankelijk van het jaargetijde en de stand van de zon, variërend van 20000 tot 80000 lux (licht per oppervlakte eenheid) en zal door gebruik van dubbel geïsoleerd glas met 60% reduceren. Door het aanbrengen van deelperfo lamellen kan de resterende 8000 tot 32000 lux worden teruggebracht tot de optimale werkplekverlichting van 250 tot 750 lux.